



AFTES

15, rue de la Fontaine au Roi
75011 PARIS - France
Tél : +33 (0) 1 44 58 27 43
Fax : +33 (0) 1 44 58 24 59
aftes@aftes.fr
<http://www.aftes.asso.fr>

ASSOCIATION FRANCAISE DES TUNNELS ET DE L'ESPACE SOUTERRAIN
Organisation nationale adhérente à l'AITES

Délégation Ile de France

VISITE TECHNIQUE

Chantier du prolongement de la Ligne 4 Lot T01 de Mairie de Montrouge à Bagneux

Jeudi 23 Février 2017 à 8h30

L'AFTES organise, le Jeudi 23 Février 2017 à 8h30 la visite du chantier de construction du prolongement de la Ligne 4 Lot T01. D'une longueur de 800m, le Lot T01 est réalisé dans sa totalité en souterrain par des méthodes conventionnelles. Le contexte géotechnique est caractérisé par la présence d'anciennes carrières souterraines dont le traitement préalable est effectué soit directement dans les carrières, soit depuis des galeries provisoires dédiées à cette activité, soit depuis la surface selon la nature des avoisinants et des ouvrages à réaliser.

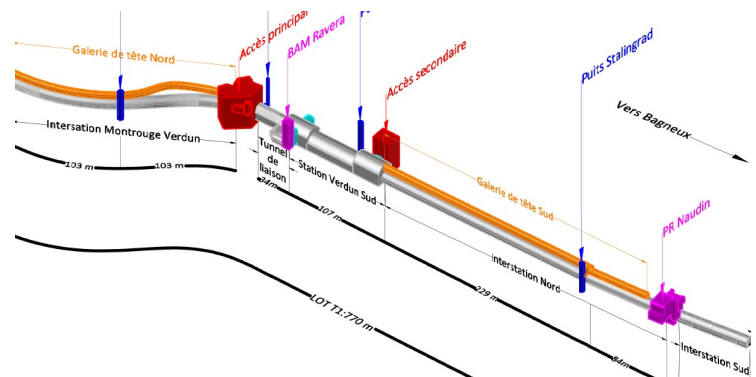
La station Verdun Sud, ouvrage de 15 mètres de large par 107 mètres de long situé au milieu du tronçon, est réalisée en souterrain depuis trois puits d'accès déportés conduisant à la création de chambres d'attaques en sections divisées, de galeries de culées et de parties d'ouvrages de Génie Civil pour réaliser la section finale peu commune de 256m2 excavés pour les voutes hautes.

Le programme prévisionnel est le suivant :

8h30 - 9h45 : accueil, présentation du projet :
RATP : Laurent Ferrière
SYSTRA : Christophe Blouet / Patrick Pereira
Spie Batignolles TPCI : Alexandre Dougnac

9h45 - 12h00 : visite de chantier Puits, Tunnels et Station en 3 groupes

12h00 : Déjeuner à proximité



Maître d'ouvrage : RATP

Maître d'œuvre : SYSTRA

Travaux : Groupement d'entreprises Spie Batignolles TPCI (Mandataire), Dodin Campenon Bernard, Chantiers Modernes Construction, Sogea TPI, Spie Fondations, Botte Fondations

Adresse du chantier : Maison de la 4, 1 rue Claude Debussy, 92220 Bagneux ; cf plan joint

Philippe Millard 01 34 10 23 66 ou 06 64 53 04 64 ou philippe.millard@free.fr

La visite est limitée à 25 participants.

Chaque participant devra être équipé de ses propres EPI (bottes, combinaison et casque).

Compte tenu de nombre restreint de participants, il ne sera admis que 2 représentants par société, membres de l'AFTES.

Demande d'inscription obligatoire avant le 16 février 2017 en retournant la fiche ci-jointe à :

AFTES, Sakina Mohamed, 15 rue de la Fontaine au Roi, 75011 Paris

sakina.mohamed@aftes.fr ; Port : 06 61 89 94 46



Plan d'accès à la base vie de chantier Bagneux et la Maison de la 4

Depuis (M) 4 Station Mairie de Montrouge :

Contourner l'Eglise Saint Jacques le Majeur puis à l'intersection avec la rue Henri Ginoux prendre le

(BUS) 128 direction Robinson – Arrêt Jean Marin Naudin (environ 15 min).

Depuis le (REN) (B) Station Arcueil Cachan

Prendre le (BUS) 187 direction Porte d'Orléans – Arrêt Grange Ory (environ 20 minutes)

